


산업 핵심 설비 원격진단 서비스 플랫폼 & 산업용 빅데이터 서비스

베이징싸이보런물과학기술
유한공사

Cyberiot Technologies, Inc.
www.cyberiot.tech

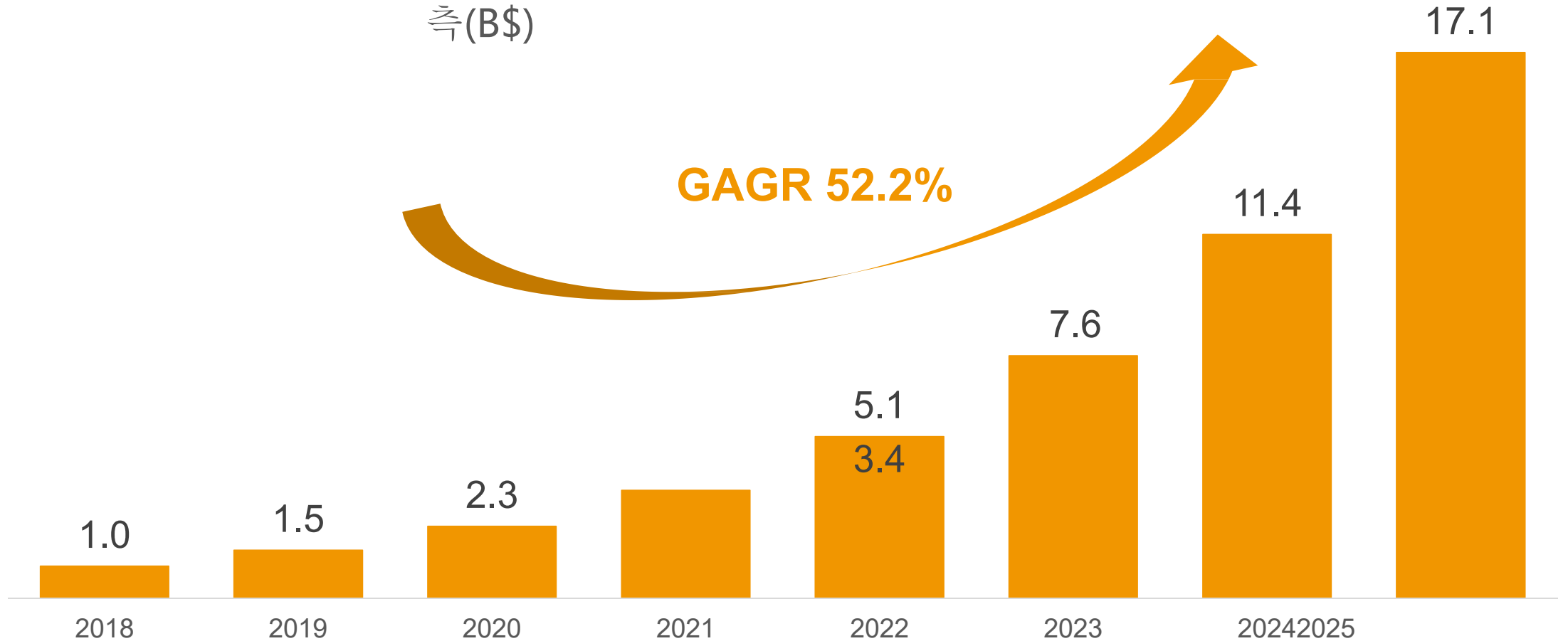
우리는
누구인가

A photograph of a doctor in a white lab coat with a stethoscope around his neck, displayed on a laptop screen. The doctor is wearing a blue shirt and a blue tie. The background of the screen shows a blurred office or hospital setting. The laptop is on a desk with a white coffee cup on the left and a pencil holder with colored pencils on the right.

산업용 핵심 설비의 "좋은
의사"

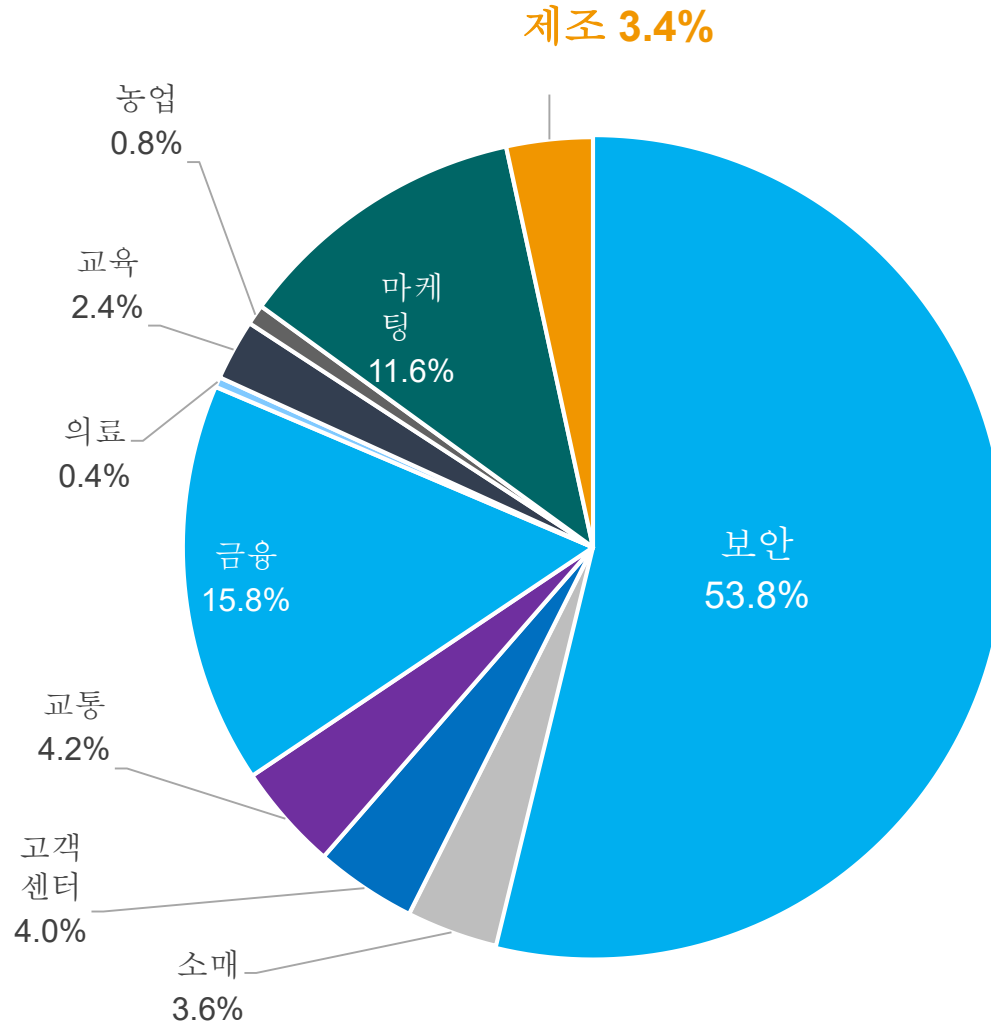
시장 개황: 제조업에서의 AI의 급속한 발전에 대한 높은 기대

제조 시장에서의 인공지능 규모 예측(B\$)



*MarketsandMarkets, 연간 복합 성장률 49.5% 전망

시장 개황: 제조업에서의 AI 현실 침투 비중은 여전히 낮다



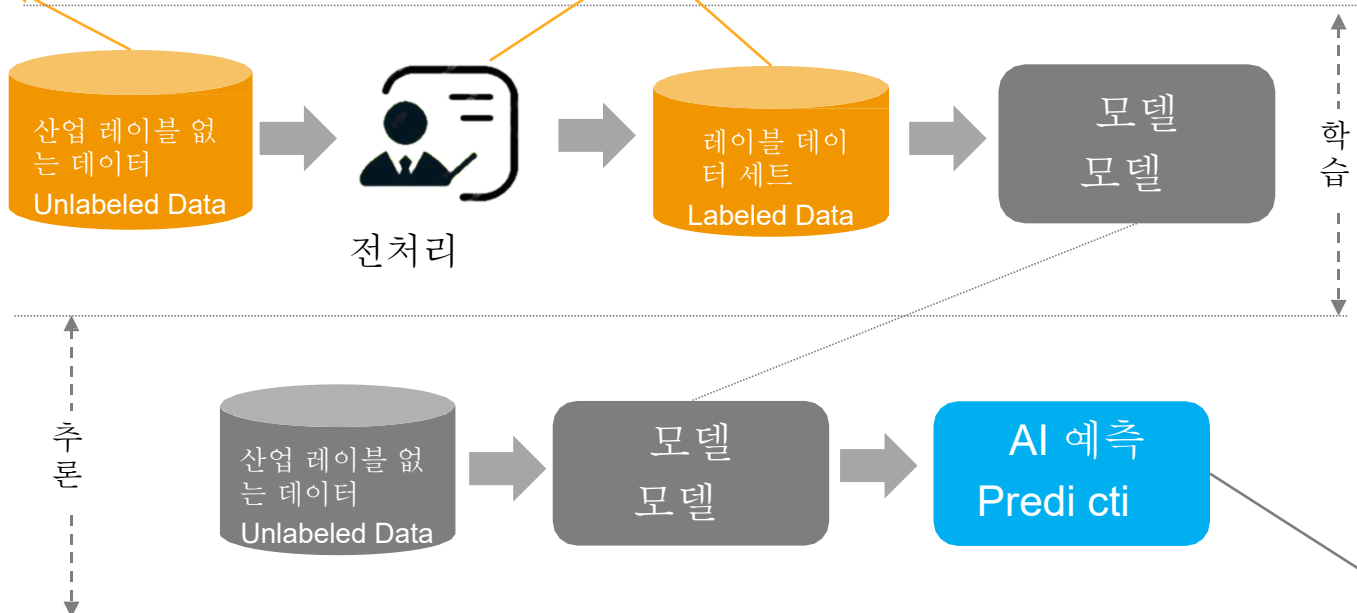
* 출처 아이리리서치 2019.06

2018년 중국 인공지능 부능의 각 산업 점유율

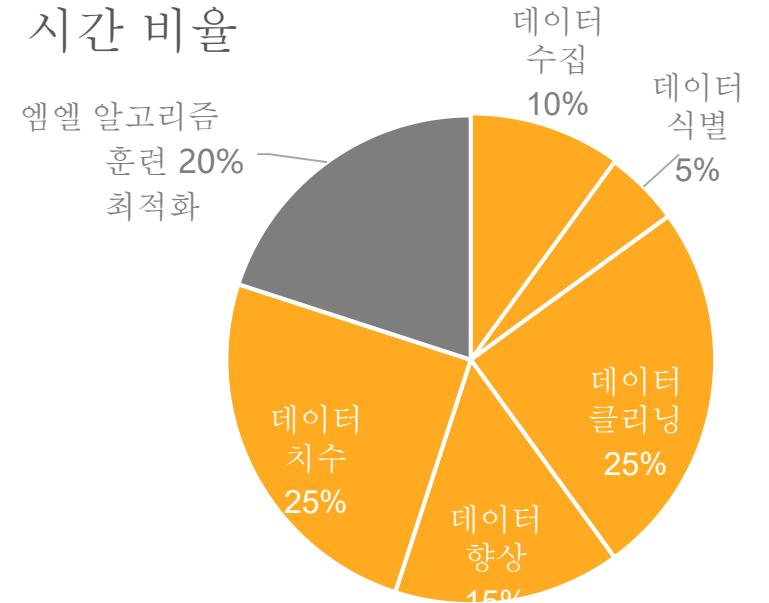
업계 문제점: 인공지능이 제조업에서 발전이 어려운 원인

■ 고품질의 구조화된 데이터 소스를 즉시 사용할 수 없으며 고품질의 데이터 확보 비용이 많이 듭니다.

■ 효율적인 데이터 사전 처리 도구와 전문적으로 스케일 아웃된 데이터 마크업 팀의 부재



AI 프로젝트 업무 시간 비율



■ 거대한 투자 위험으로 산업 AI 투자가 신중해졌습니다.

원격 진단 플랫폼

산업 설비 핵심 부품



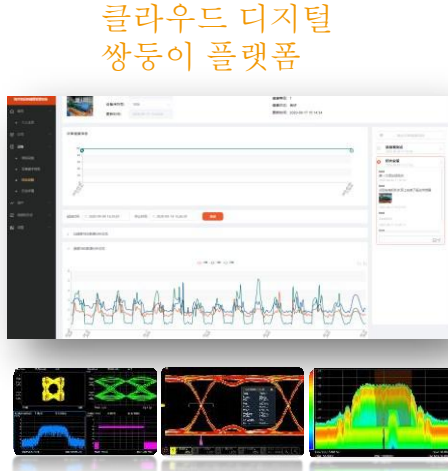
기계적 맥동
전력 파동

하이파이 데이터



에지 컴퓨팅 터미널
분석 가속기

다차원 다중 도메인 분석



클라우드 디지털 쌍둥이 플랫폼

경고/AI 진단

과학자팀

진단 보고서

산업 사용자

고성능 스마트 센서

- 기술 하방 차원 감소 고품질 이터 보전기+기계적 포괄적 수단
- 선두 수집, 동기화 그리고 촉발 기술

강력한 지능형 에지

- 세계 최고의 신호 분석 및 장애 탐색 알고리즘
- 가장자리 측면의 알고리즘 가속
- 풍부한 시간 영역, 주파수 영역 등 다차원 다중 도메인 분석 도구

현장에 있는 디지털 쌍둥이 클라우드 플랫폼과 같습니다.

- 고화질 데이터 및 전문 분석 도구
- 효율적인 보고서 생성기
- 효율적인 데이터 사전 처리 도구
- 지능형 장비 모니터링 및 경고

전문가 수준의 원격 진단 서비스

- 원격 진단
- 전문가 분석 보고서
- 상태, 건강, 효율성 평가

비즈니스 모델

주요 비즈니스
플랫폼 제품 개발 및
관리 마케팅 및 고객
확보 고객 원격 진단
서비스

불공평한 우위
High Definition 데이
터 소스(컴퓨터+전원)
첨단 과학 기기 분석
소프트웨어

비용 하드웨어 품목 비용 클라
우드 리소스 임대 비용
전문가 보고서 비용 지불

가치 제안

1. 원격 예측 유지 관리 및 문
제 해결
2. 지속 가능한 지능형 최적화

고객 관계
정기적으로 진단
보고서 푸시
원격 진단 지원 전
담 고객 성공 관리

채널
업계 리셀러

수익 하드웨어 판매
원격 진단 연간 서
비스 요금

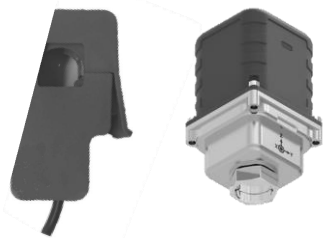
고객 분석
100만 대의 전기
기계설비
광산, 야금, 자동차
산업, 철도 화물,
석유화학

현재 프로젝트 진행



고성능 스마트 센서

- 준실험실급 고성능 '전기적 물결' + '기계적 펄스'
- 소량 양산을 완료하다.
- 모든 자체 지식재산권

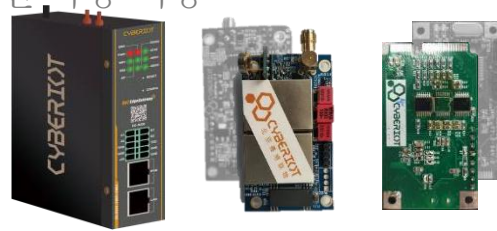


전기 특성

기계적 특성

스마트 에지 단말기

- 다양한 센서 액세스 지원
- 첨단 과학기기의 분석기능
- 이미 소량 양산을 완료하였다.
- 저렴한 배포 비용 및 포괄적인 사용 비용



모서리 계산

절연 해석

전기 해석

플랫폼 제품 V1.0 출

- 디지털 쌍둥이, 스마트 건강 지표 및 상태 인식, 자산 관리, 분석 도구, 원격 진단을 위한 완벽한 프레임워크를 갖



원격 진단 플랫폼

첫 학술 싱크탱크 계약

- 이미 최초의 전문 학술 기관과 계약을 체결하여 원격 진단 서비스를 제공.



- 국가급 기계전동 실험실 팀
- 전기기계장비의 수명예측 전문가단
- 교수 5명, 박사 10명, 석사 50명

싱크탱크에 계약하다

주요 고객



주요 장비 원격 진단 시스템

수익 현황

수입은 거의 300만 위안에 달하는데, 주로 중점 고객의 핵심 장비의 지능 운수, 지능 실험 등 항목제 수입에서 비롯 .

핵심 기술은 단련을 거침.

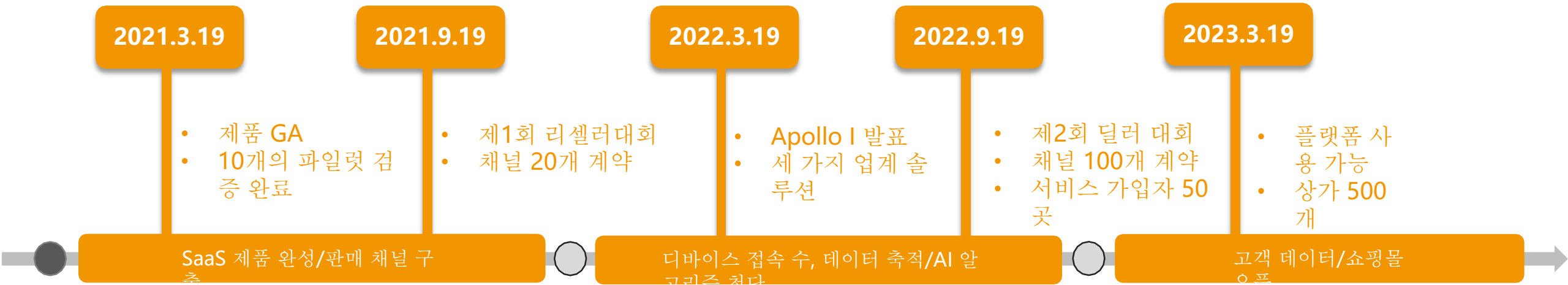
추가 산업 파일럿



대부분의 고객이 구매 의사가 명확 .

- 더 많은 산업에서 광산, 야금, 화물 운송, 의료등

경영계획 및 이정표 설정



2020

- 팀 구성, 직원 9명
- 하드웨어 소량, 플랫폼 제품 V1.0
- 3백만 달러, 10개월 치 자금 비축
- 고객국망, 핑가오, 산둥황금, 삼일, 타이강

2021.12

- 1000만 원의 수입
- 3,000개의 모니터링 지점, 100T의 산업 빅데이터
- 등록 전문가 200명, 전문 분석 보고서 5000건
- 직원 20명

2022.12

- 4천만 원의 수입
- 장비 접속이 1만 대입니다.
- 업계 최고의 스마트 설비 관리 AI 알고리즘을 발표합니다.
- 직원 50명

CEO

역대의 업무를 개척하다.
연속 창업

장잉화

- 중국 고급 기기 선두 기업 개척자 중 하나
- RIGOL Radio 제품 라인 사장
- Wale Integration 창립자
- 대외경제무역MBA, 충칭대학 공학 석사



PESMATRIX
華睿集成

수석 설계자

인공지능 제품 상용화

황경중

- 그린딥 콘택트렌즈 제품 설계사
- 여러 종류의 AI 제품 연구 개발 성숙 경험
- 주도적으로 개발한 제품으로 여러 차례 수상



마케팅 디렉터

전력, 철도 등 선진 제조 연구개발 및 시장 관리직

량빈

- 옛 국전전력 IC 개발
- 시안 전자계산기 석사
- 국내 최초 실시간 신호분석기



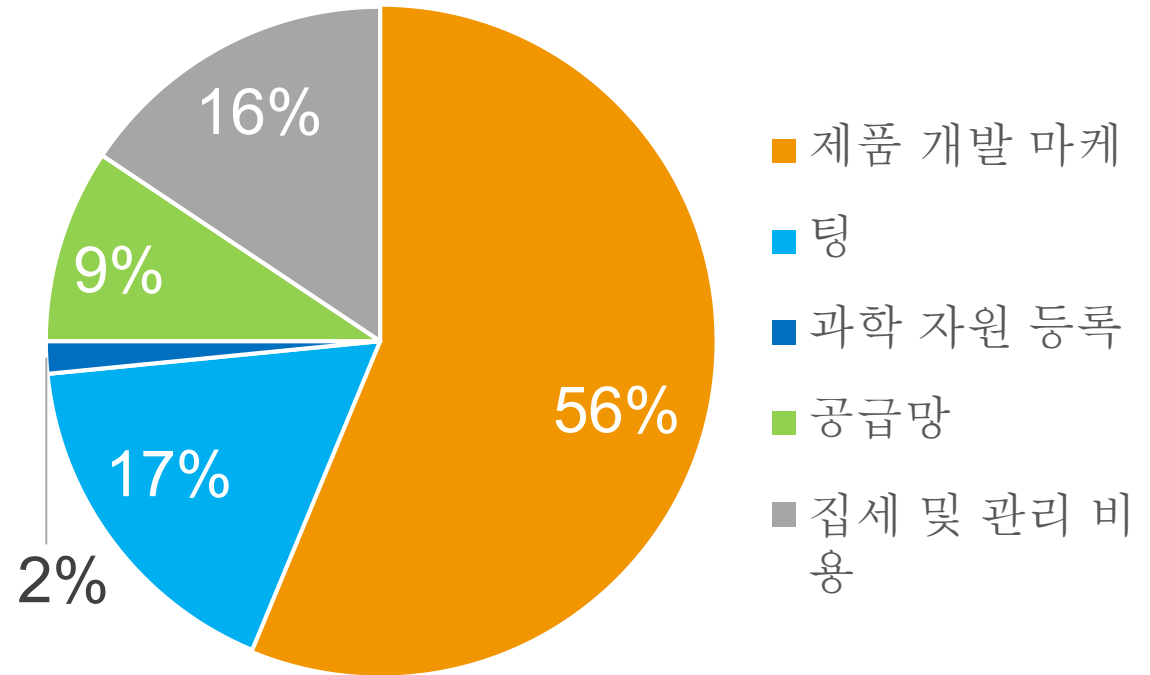
파이낸싱 프로그램 & 자금 용도

엔젤 파이낸싱 프로그램

1000~1500만

분양

12~18%



자금 사용 계획



베이징싸이보런물과과학기술 유한공사

Cyberiot Technologies, Inc.
www.cyberiot.tech