

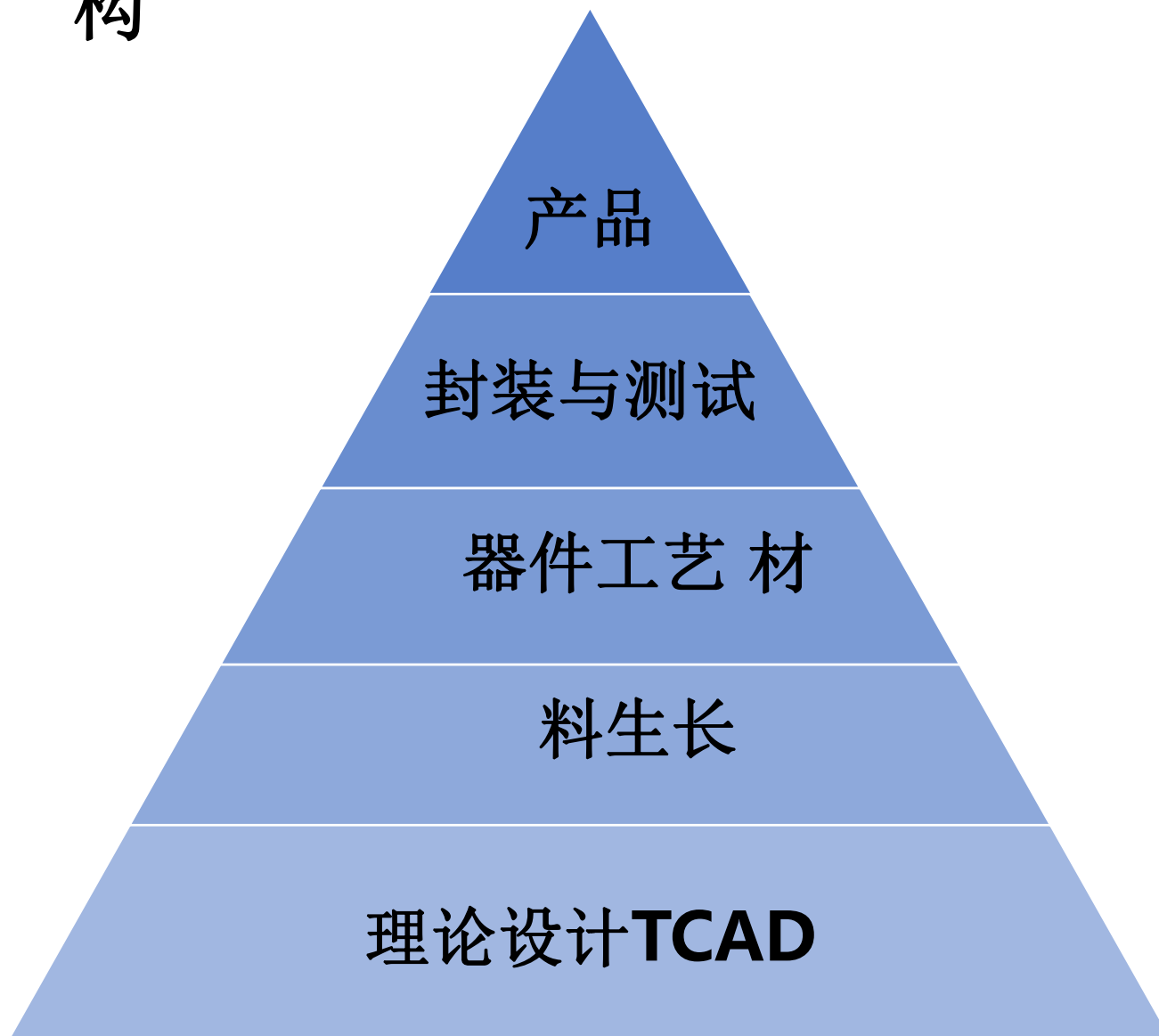
---

# 商业计划书



自主可控光电子器件**TCAD**软件  
及红外光电子器件整体方案咨询

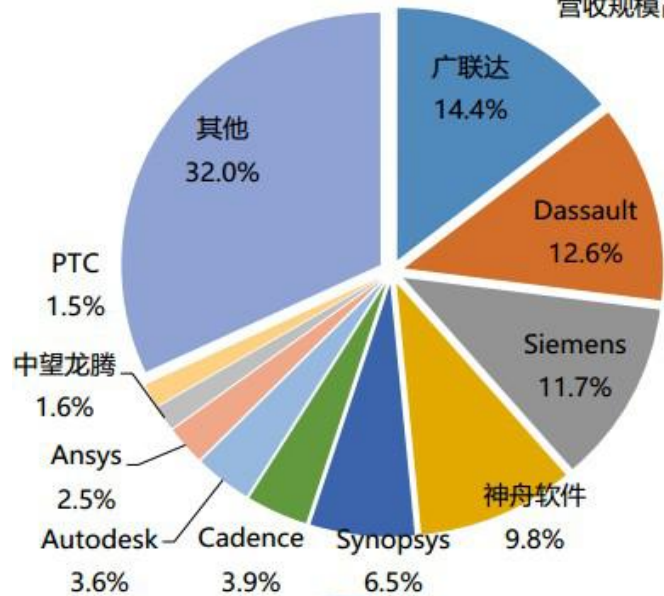
# 半导体光电子产业金字塔结构



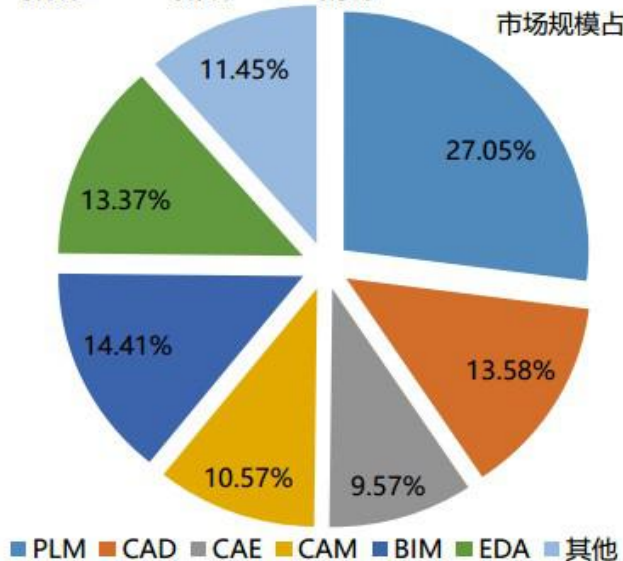
# 工业软件痛点

## 外资占优

营收规模占比



市场规模占比



## 环境恶劣



## 四大短板





# 产品介绍-TCAD

File Edit Guide About

Control Task Material Method Structure Check

Band  
Dos  
Strain  
Field  
Optical  
Transport  
Optimize  
QCL ICL

Input File

Output File

Plot

Energy(eV)

Distance(Å)

Working File

Name
> _pycache_
> .idea
> build
> dist
> loga

System File

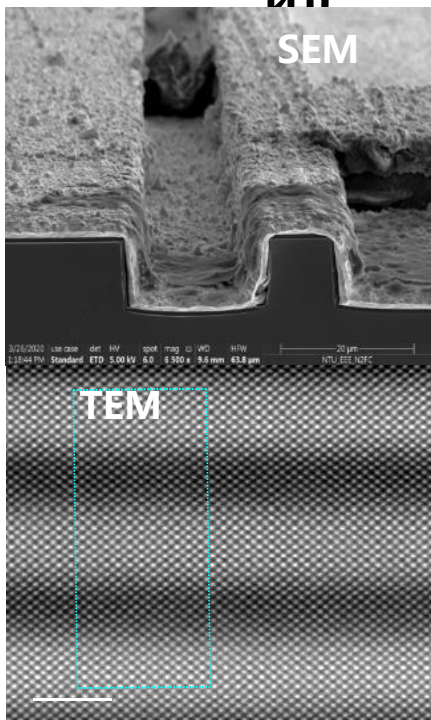
Name	Size	Type
> Window...		Drive
> New Vol...		Drive

# 软著及获奖证书



# 红外光电子器件整体方案咨询

自搭光谱学和  
MEMS测试系统



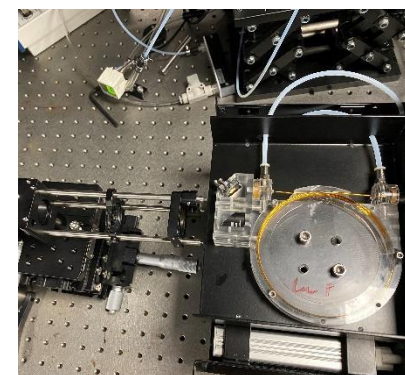
荧光拉曼



AFM



自搭QCL气体检测系统



TCAD

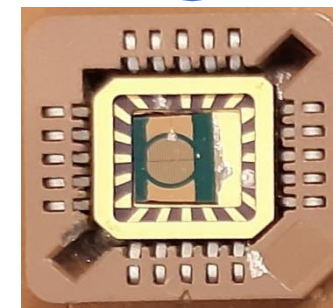
器件工艺

产品

材料生长与监控



封装与测试



石墨烯MEMS

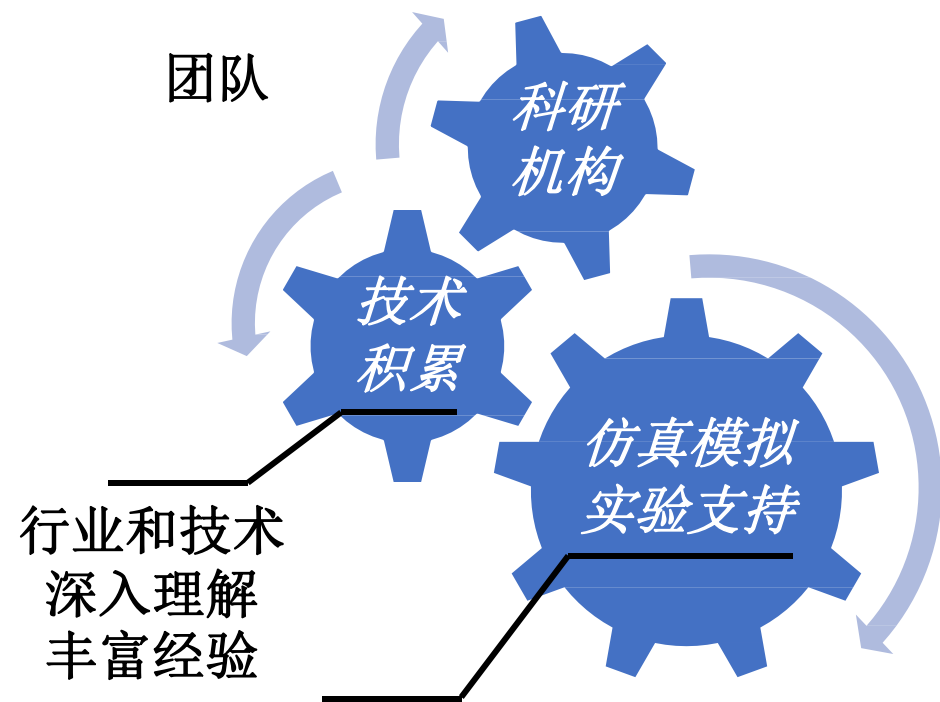


# 半导体光电子TCAD

## 竞争优势



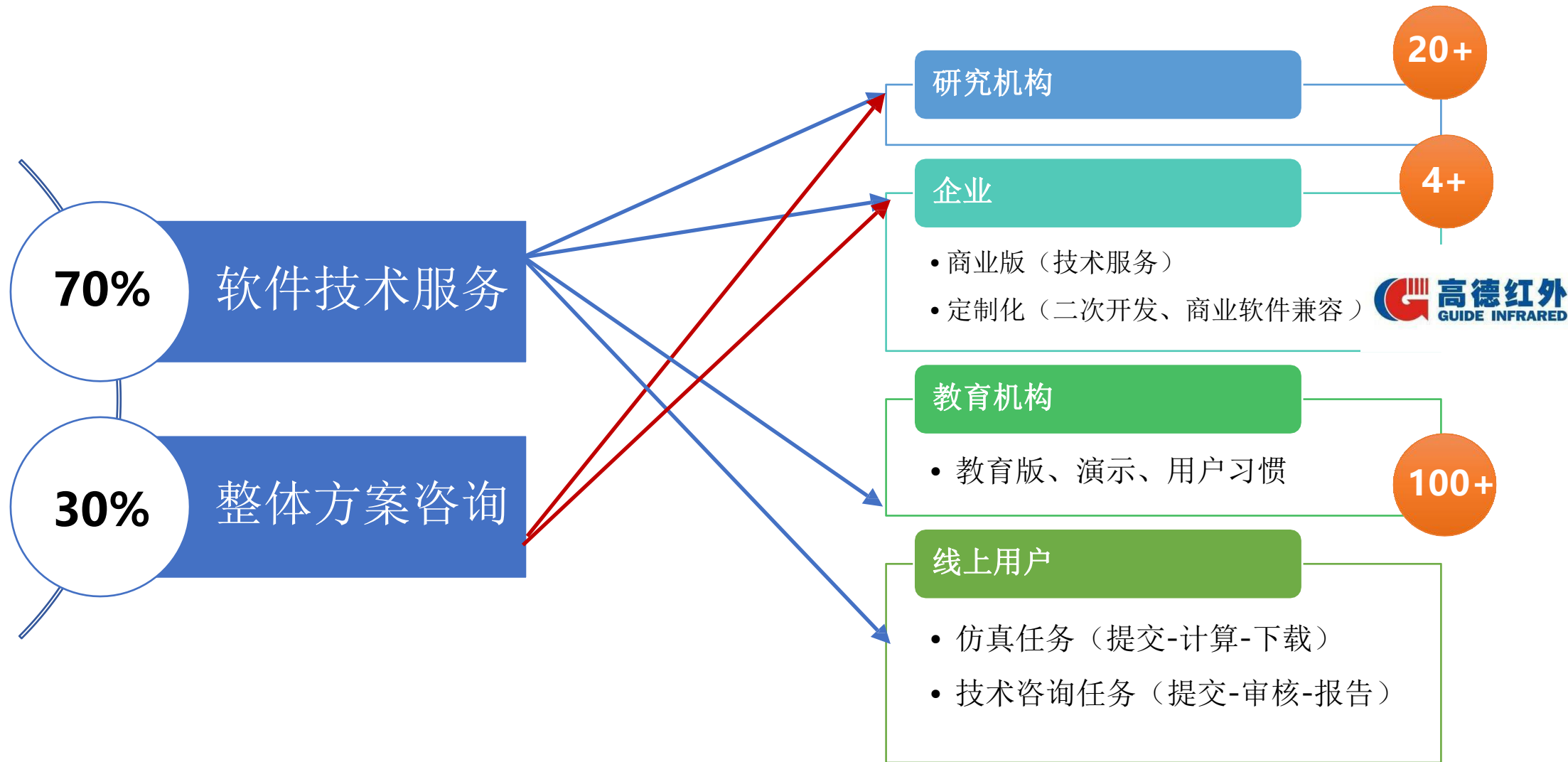
团队



- 及时提供后续技术支持服务
- 实验工程支持—最大优势

竞争项目	我们的软件	Crosslight	Silvaco	Nextnano
算法	<b>8带模型 平面波展开</b>	8带模型 有限元	单带模型 有限元	有限差分
材料数据库	自带 <b>多元合金参数</b>	自带 无四元合金参数	缺少大量参数	自带
输入文件	<b>简单易懂</b>	复杂	复杂	复杂
级联器件模拟	✓	✗	✗	✓

# 核心业务及目标市场





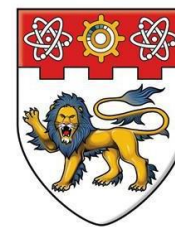


# 已有意向客户

欧梯恩智能科技



河南理工大学  
HENAN POLYTECHNIC UNIVERSITY



NANYANG  
TECHNOLOGICAL  
UNIVERSITY

昆明物理研究所



# 核心团队

宋志刚 |TCAD



- 中科院半导体所博士
- 德国马普固体物理化学所博士后
- 新加坡南洋理工大学博士后
- 中科院半导体所副研究员

李远 |MIR



- 中科院半导体所博士
- 德国莱布尼兹固体与材料所博士后
- 新加坡南洋理工大学博士后
- 中科院半导体所副研究员

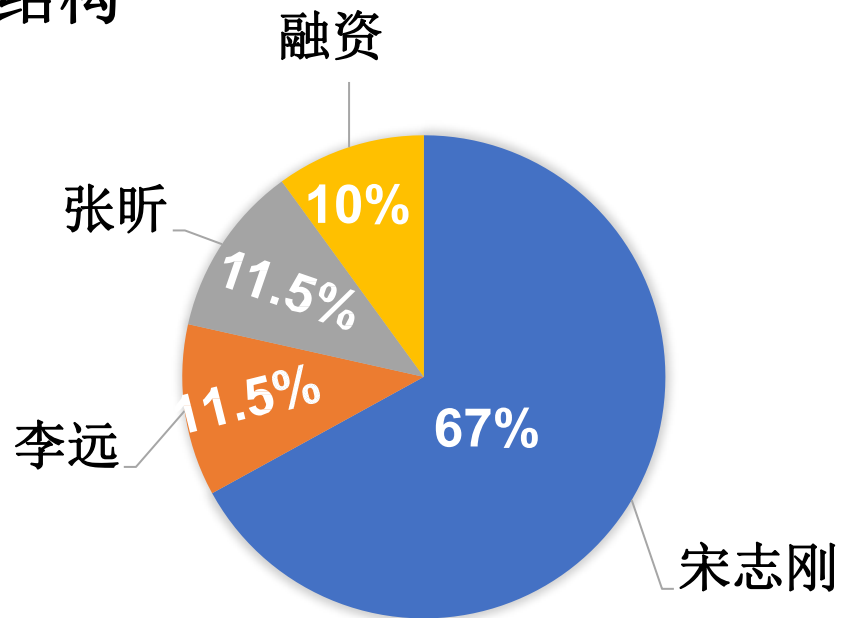
张昕 |MEMS



- 中科院半导体所博士
- 法国国家科学院物理化学所博士后
- 新加坡南洋理工大学博士后
- 加拿大**Concordia**大学博士后
- 中科院半导体所副研究员

# 股权结构与融资计划

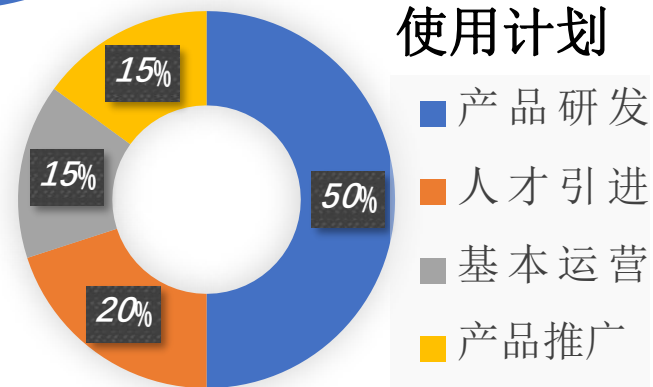
## 股权结构



## 融资计划



## 使用计划



# 发展规划

## 远期规划

## 中期规划

## 近期规划

### 注册公司

- ✓ 发布软件**1.0**版本
- ✓ **2021**年拓展与**10-20**所国内高校研究所合作，完成**300**套销售
- ✓ 开展红外光电子技术咨询服务

- ### 定制化软件 开发高级算法
- ✓ 深入光电子企业，联合定制化开发
  - ✓ 软件成为光电子产业国内的领头羊

### 成熟的软件和整体技术方案提供

- ✓ 与欧美软件竞争市场
- ✓ 公司上市
- ✓ 为国内公司设计出高端器件，填补空白



理论实践  
交融互补  
量子元微  
扬帆起航